

Webinar

Proteção do anestesista COVID-19



**CORONAVIRUS
EN ESPAÑA**



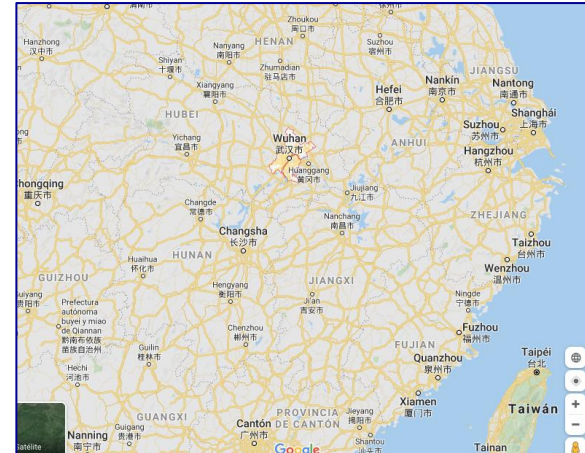
Sociedade
Brasileira de
Anestesiologia





El personal de un centro sanitario hace una prueba a un paciente con síntomas de contagio CHINA DAILY / REUTERS

31 dezembro 2019



31 janeiro 2020

Sanidad confirma el primer caso de coronavirus en España

El paciente infectado se encuentra ingresado y aislado en un hospital de La Gomera



2 abril 2020



31 janeiro 2020

Sanidad confirma el primer caso de coronavirus en España

El paciente infectado se encuentra ingresado y aislado en un hospital de La Gomera



- ✓ 4 março
- ✓ 8 março (674 casos, 10 óbitos)
- ✓ 9 março

Transmisión comunitaria de COVID-19: ¿qué es y por qué es importante evitarla?

11 marzo



14 marzo

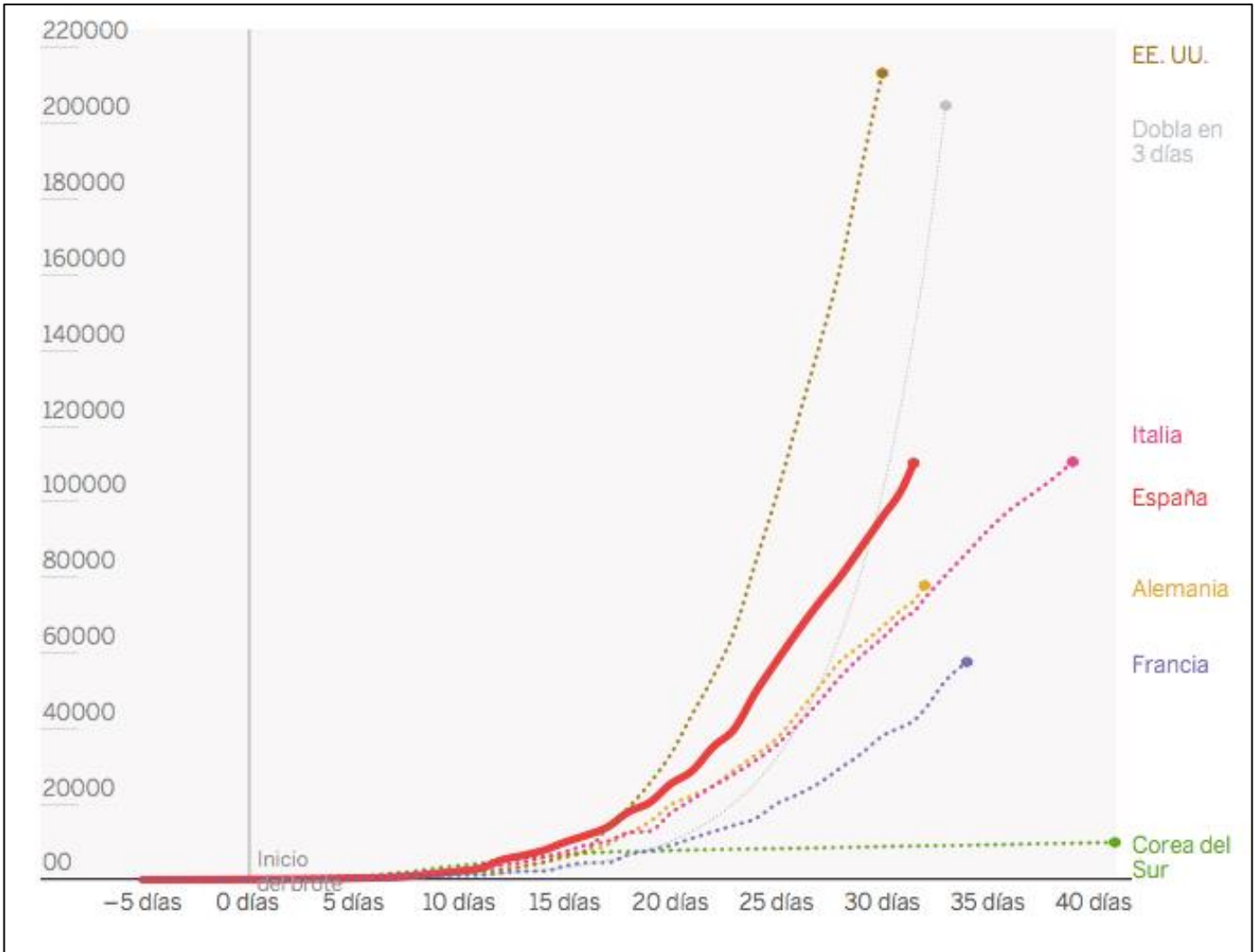


26 marzo



Coronavirus: España supera a China en número de muertes y es el segundo país con más víctimas después de Italia

2 abril



Total Confirmed	
951.901	
Confirmed Cases by Country/Region/Sovereignty	
216.722	US
110.574	Italy
110.238	Spain
82.431	China
77.981	Germany
57.780	France
50.468	Iran
29.872	United Kingdom

#ESTE VIRUS LO PARAMOS UNIDOS



Gestão da crise



Saúde Internacional

- Fase de contenção (31 janeiro- 10 março)
- Controle de casos (importados)
- Controle de contatos



Saúde Internacional

- Fase de contenção (31 jan-10 março)
- Controle de casos (importados)
- Controle de contatos



El coronavirus sobrevivió 17 días en el crucero Diamond Princess después de evacuar a los pasajeros

11 marzo

14 marzo

REAL DECRETO LEY
10/20

POLÍTICA

El coronavirus, declarado oficialmente como pandemia por la OMS



GOBIERNO DE ESPAÑA

MINISTERIO DE SANIDAD, CONSUMO Y BIENESTAR SOCIAL

Los hospitales se blindan para evitar el colapso

Los grandes centros sanitarios anulan actividad no urgente y reestructuran sus servicios para sortear el impacto del coronavirus

1. Reducir al mínimo intervenciones y consultas no urgentes para liberar camas.
2. Establecer circuitos diferenciados en urgencias para evitar contagios.
3. Limitar las visitas a los pacientes.
4. Reconvertir quirófanos en UCIS.
5. Renovar recetas de crónicos.
6. Consultas telefónicas.
7. 112/061



Agenda

de confinamiento

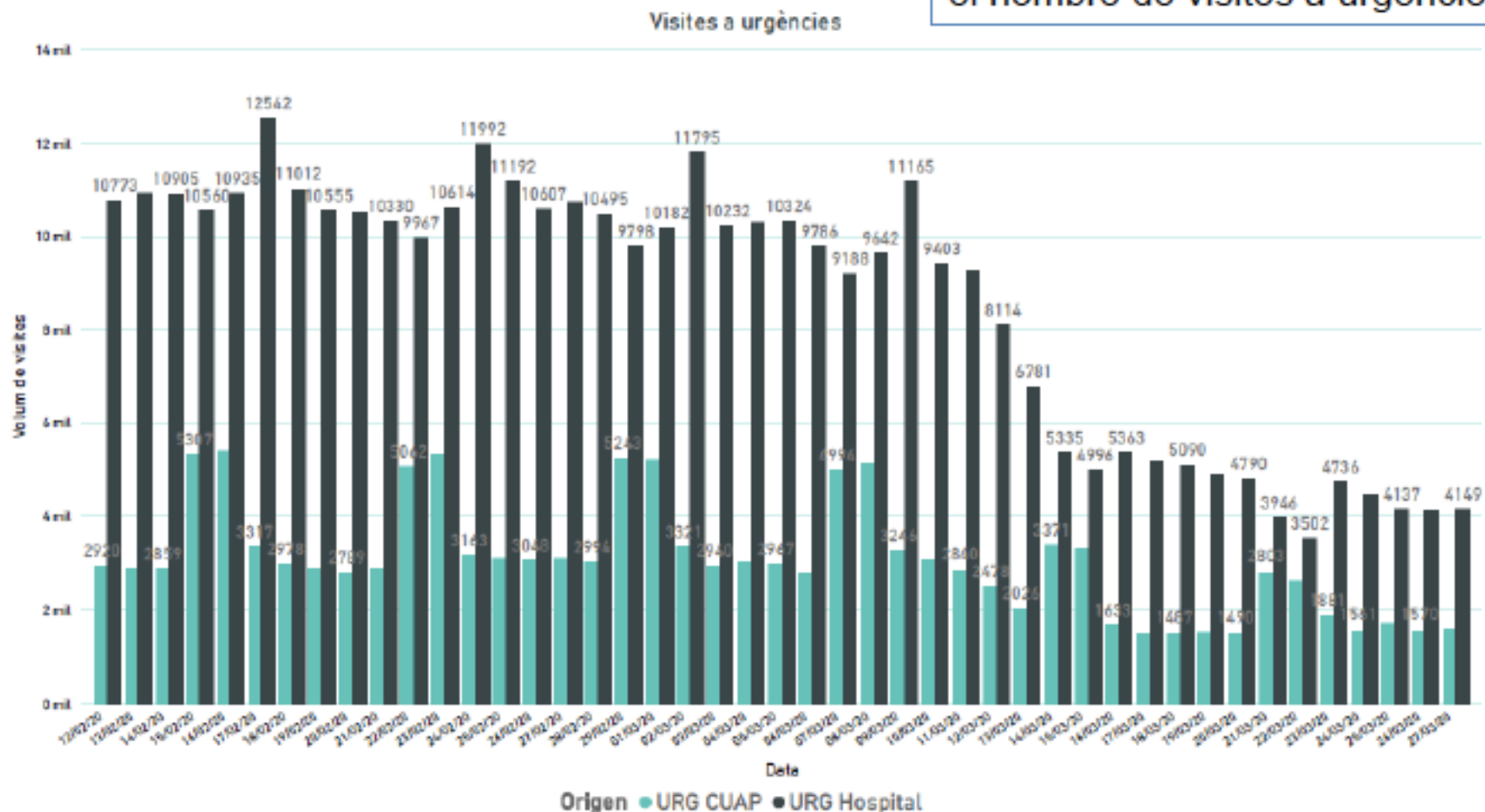


FRENTE AL CORONAVIRUS

**#YOME
QUEDO
ENCASA**

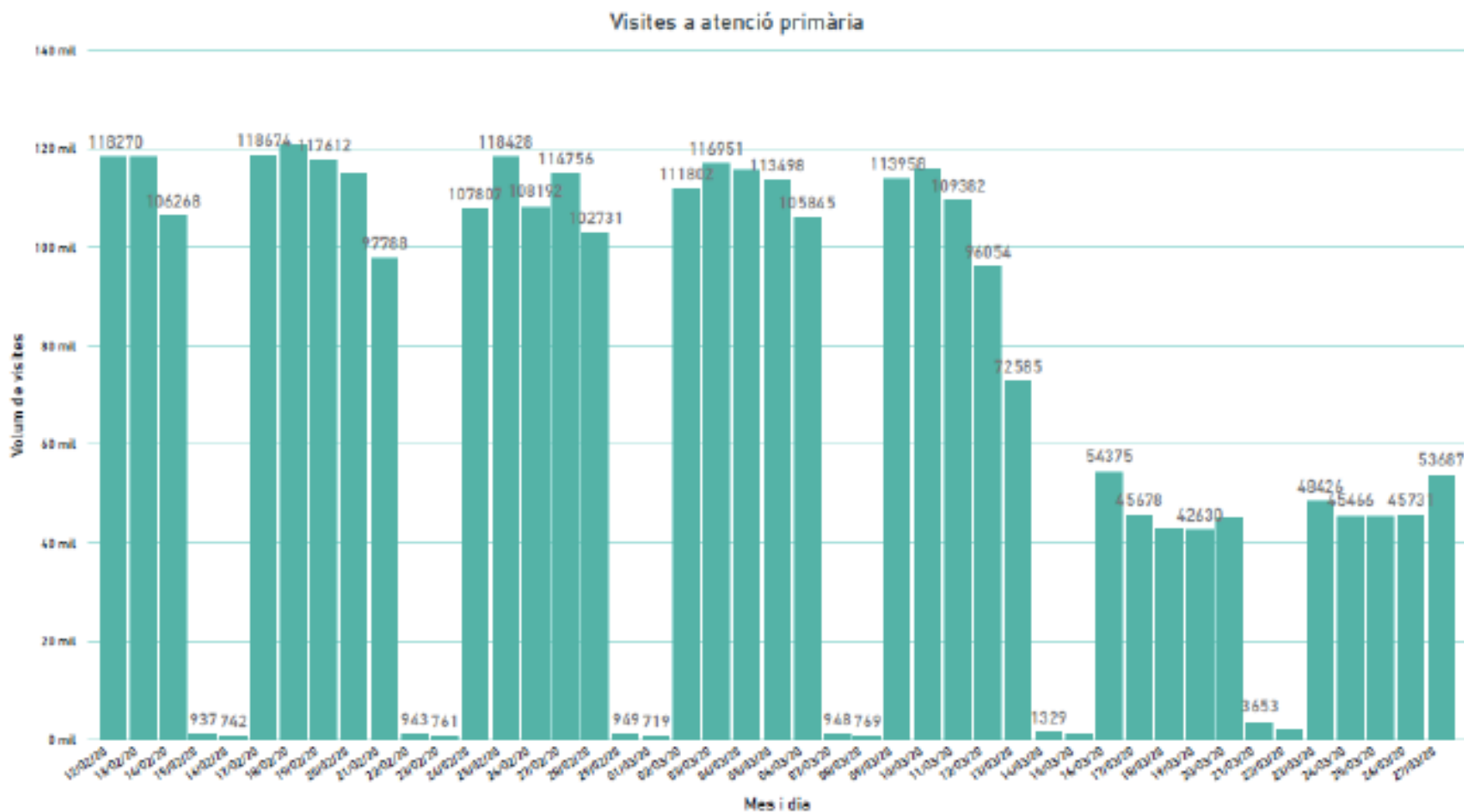
S/ Urgències hospitals i CUAP

El confinament ha permès reduir el nombre de visites a urgències



S/ Visites atenció primària

El confinament ha permès reduir el nombre de visites a l'atenció primària.



Impacto do COVID-19 na sociedade e no Sistema de Saúde Espanhol



2 abril



• 12:38

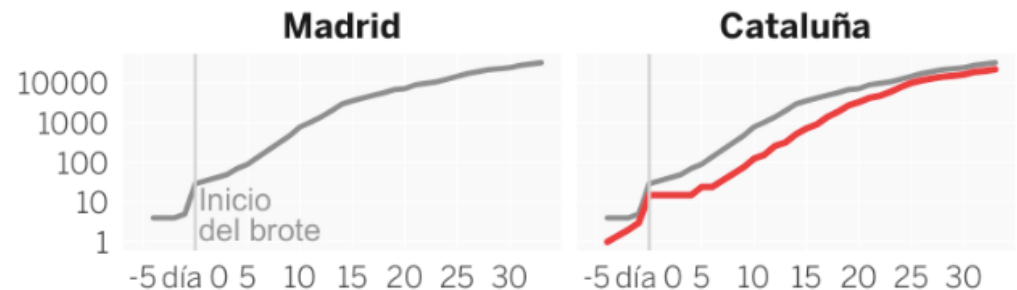
"Estamos en una fase de estabilización de la **epidemia** y empezamos la de ralentización", asegura el ministro de Sanidad, **Salvador Illa**. "Aún quedan semanas duras, pero lo estamos consiguiendo", añade.



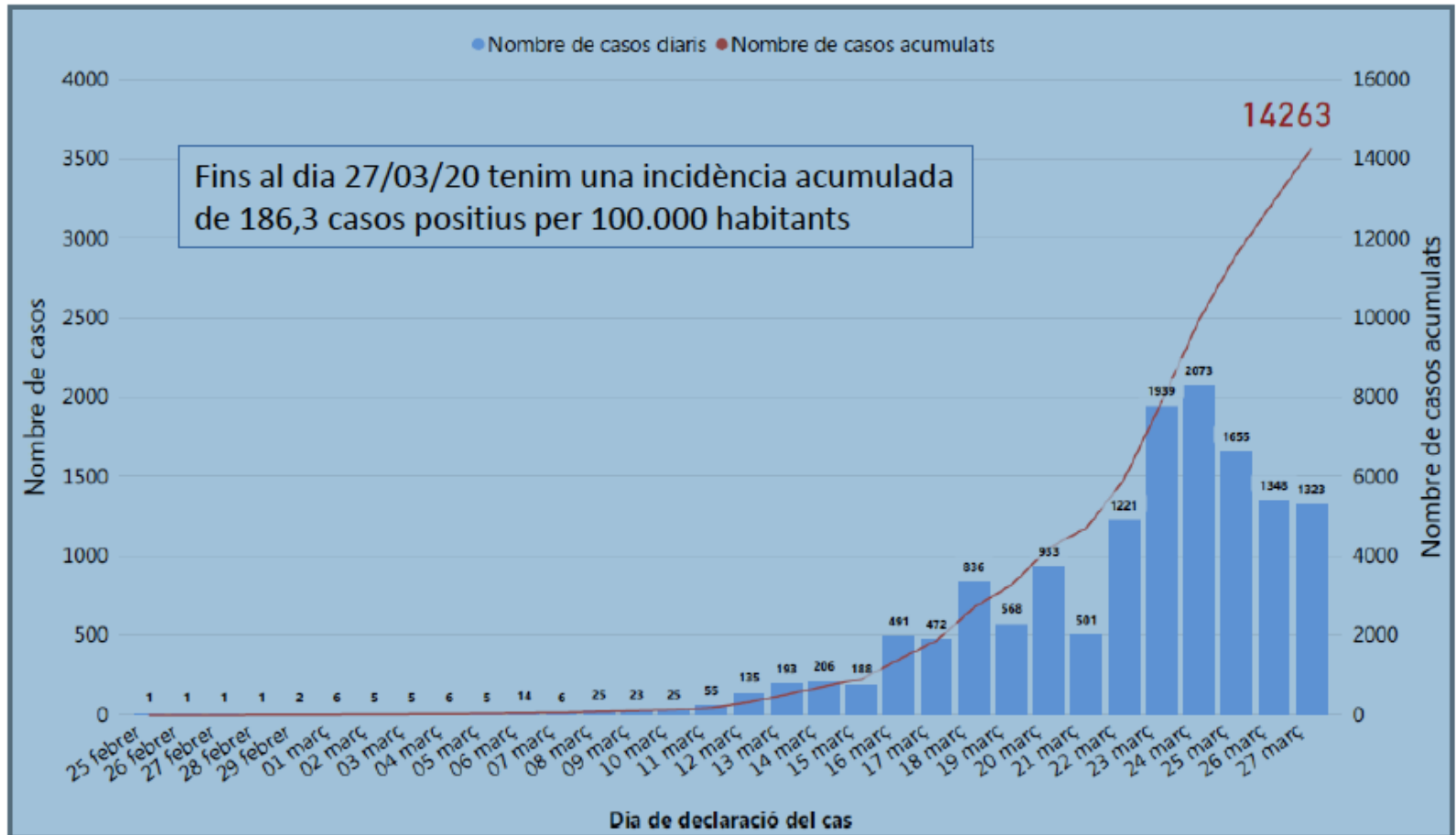
• 11:43

CORONAVIRUS EN ESPAÑA |
Últimos datos facilitados por el
Ministerio de Sanidad a las 11:30
horas:

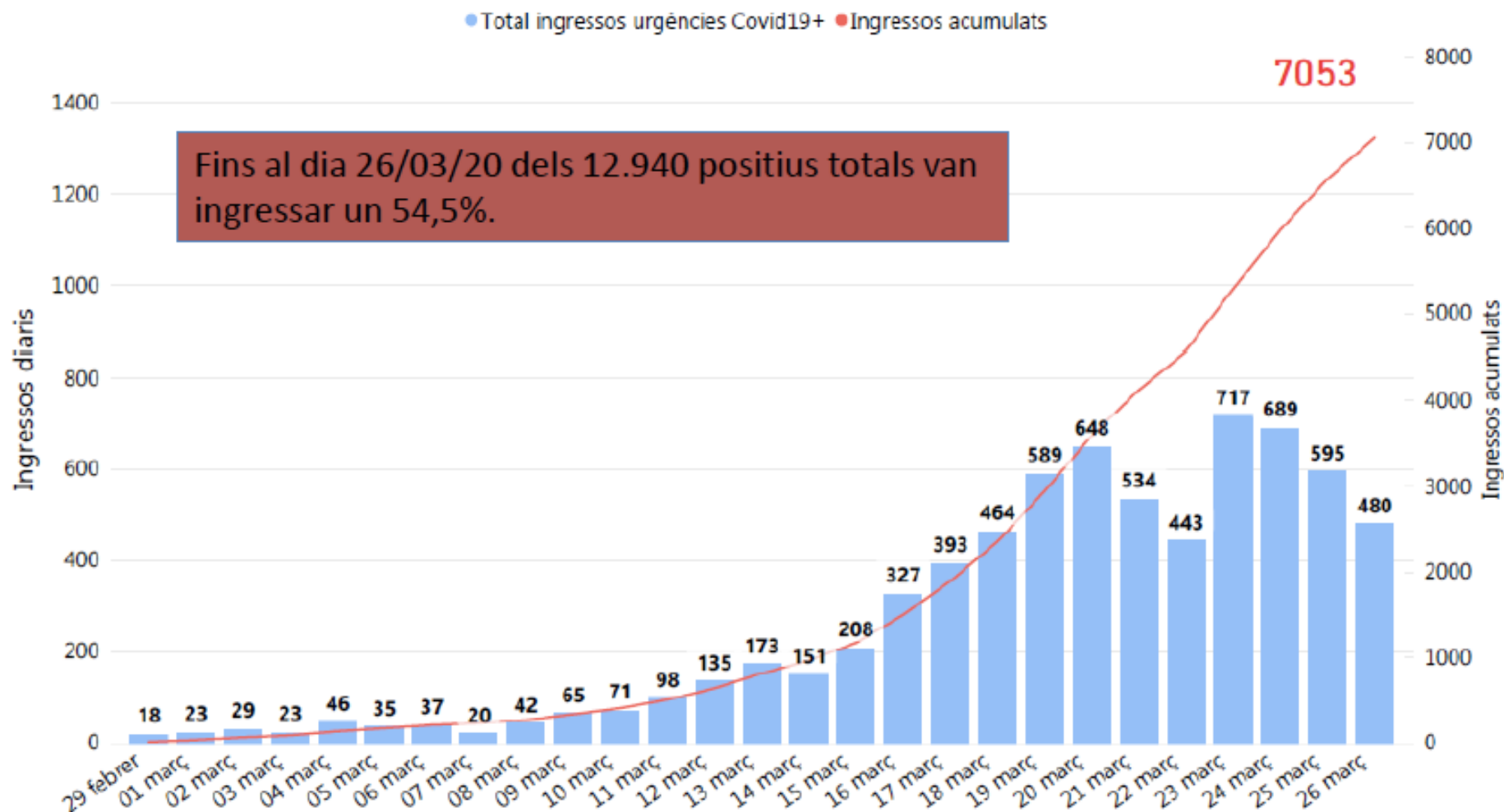
- 110.238 personas contagiadas
- 6.092 ingresados en UCI
- 10.003 fallecidos
- 26.743 curados



S/ Casos coronavirus SARS-CoV-2 a Catalunya



S/ Casos confirmats positius ingressats (Font: CMBD_URG)



2 abril

Madrid

Más de 1.700 camas, pero 1.514 ocupadas

Sanidad avisa de ucis saturadas en seis comunidades autónomas



Hugo, Anuska, Cecilia y Lorena, cuatro de los profesionales de la

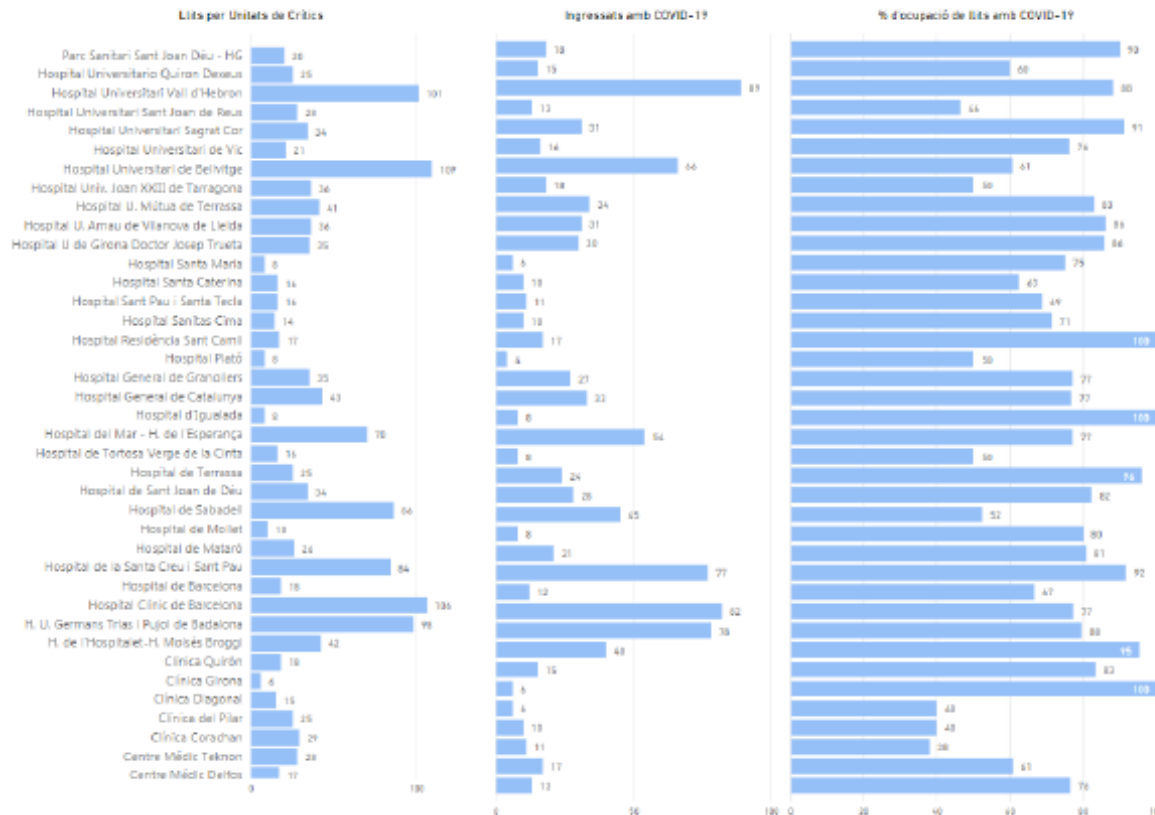
UCI del hospital de Ourense. // FdV



A contrarreloj. Así trabaja la conselleria de Salut para casi triplicar las camas de UCI: de algo más de 600 a 1.722. Con todo lo

S/ Casos COVID-19 ingressats a UCI

Llits	Ingressats per Covid19
1404	1042



DECISIONS SUPORT VENTILATORI

Pacients ≤ 80 anys (Valorar segons **escala de Rockwood** de més avall)

Nivell I-II: • Considerar VMI quan sigui necessari.

Nivell III: • Oxigenoteràpia amb mascareta reservori d'alta concentració tipus Monaghan®.
• Si en 15 minuts el pacient presenta saturació d'oxigen $< 90\%$ valorar col·locar el pacient en **decúbit prono** per millorar l'oxigenació.

75a - 80a: Considerar tractament de confort (mòrfic, midazolam) per pal·liar la sensació de dispnea.

<75a: Si fracàs, valorar VMI.

Nivell $\geq IV$: • Oxigenoteràpia amb mascareta reservori d'alta concentració tipus Monaghan®.
• Considerar tractament confort (mòrfic, midazolam) per pal·liar sensació de dispnea.

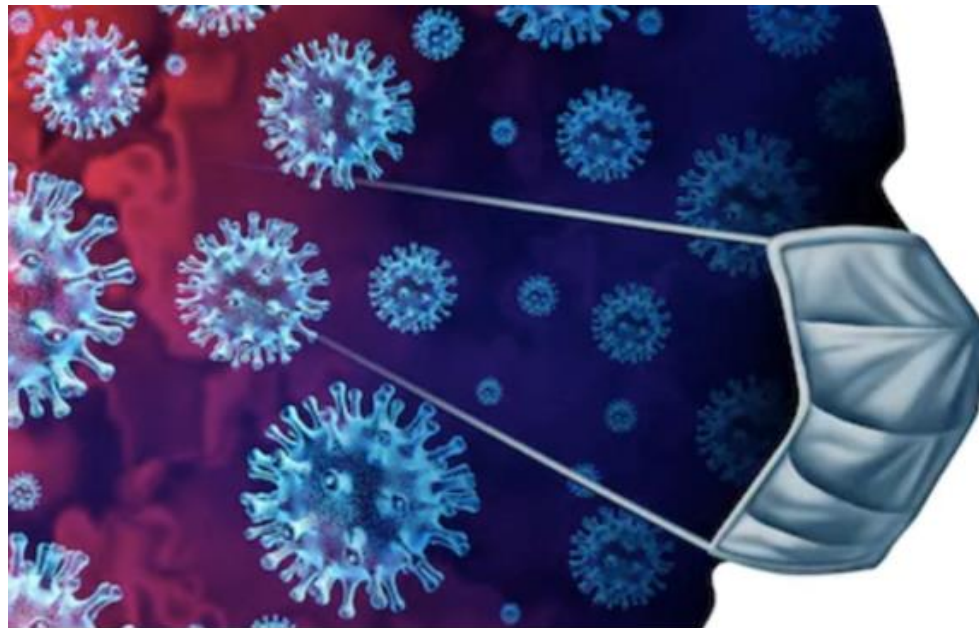
Pacients > 80 anys • No suport ventilatori. Oxigenoteràpia amb mascareta reservori d'alta concentració tipus Monaghan®.

• Si en 15 minuts el pacient presenta saturació d'oxigen $< 90\%$ valorar col·locar el pacient en **decúbit prono** per millorar l'oxigenació.

• Considerar tractament confort (mòrfic, midazolam) per pal·liar sensació de dispnea.

Profissionais de Saúde Contagiados 14,94% do total

12.298 sanitarios infectados por coronavirus en España, de los que el 85% se recupera en casa





MEDIDAS EXCEPCIONALES
CONTRATACIÓN
PERSONAL
SANITARIO



COVID
19



Los médicos reclaman ante el Supremo medidas de protección

Archivadores, bolsas de basura y guantes de fregar, los trucos de los sanitarios para protegerse



2020/3/15 20:30

Mascarillas en el Hospital del Henares, guardadas para ser reutilizadas hasta en tres ocasiones en turnos diferentes.





EQUIPOS DE PROTEÇÃO INDIVIDUAL

ESPECIAL COVID-19

SBA

Sociedade
Brasileira de
Anestesiologia



Handbook of COVID-19 Prevention and Treatment

The First Affiliated Hospital, Zhejiang University School of Medicine
Compiled According to Clinical Experience

III. COVID-19 Related Personal Protection Management

Protection Level	Protective Equipment	Scope of Application
Level I protection	<ul style="list-style-type: none"> • Disposable surgical cap • Disposable surgical mask • Work uniform • Disposable latex gloves or/and disposable isolation clothing if necessary 	<ul style="list-style-type: none"> • Pre-examination triage, general outpatient department
Level II protection	<ul style="list-style-type: none"> • Disposable surgical cap • Medical protective mask (N95) • Work uniform • Disposable medical protective uniform • Disposable latex gloves • Goggles 	<ul style="list-style-type: none"> • Fever outpatient department • Isolation ward area (including isolated intensive ICU) • Non-respiratory specimen examination of suspected/confirmed patients • Imaging examination of suspected/confirmed patients • Cleaning of surgical instruments used with suspected/confirmed patients
Level III protection	<ul style="list-style-type: none"> • Disposable surgical cap • Medical protective mask (N95) • Work uniform • Disposable medical protective uniform • Disposable latex gloves • Full-face respiratory protective devices or powered air-purifying respirator 	<ul style="list-style-type: none"> • When the staff performs operations such as tracheal intubation, tracheotomy, bronchofibroscope, gastroenterological endoscope, etc., during which, the suspected/confirmed patients may spray or splash respiratory secretions or body fluids/blood • When the staff performs surgery and autopsy for confirmed/suspected patients • When the staff carries out NAT for COVID-19



mascarilla N95



La normativa europea en materia de **mascarillas** pauta tres niveles de protección: FFP1 (78% de protección), FFP2 (92% de protección) y FFP3 (98% de protección). El modelo americano se sitúa en un **grado 95 de protección** en su filtro de respiración, intermedio entre el nivel 2 y 3 europeo.

No se recomienda el uso de mascarillas quirúrgicas ya que no proveen la protección adecuada, estas mascarillas **son una barrera de protección para grandes gotas** y no son efectivas para filtrar pequeñas gotas y partículas del aire, ni previenen la entrada de ésta alrededor de la mascarilla cuando la persona que la usa inhala, por lo que no deben usarse en los sitios donde se encuentra un paciente.

-Use una mascarilla nueva cada día que visite a la persona enferma.

Screening



La OMS insta a los países a hacer pruebas masivas de detección del coronavirus



SE BUSCA CORONAVIRUS

Test de COVID-19 llevados a cabo en una selección de países*

Según los últimos datos disponibles el 27 de marzo de 2020 a las 9 am CET
*Según COVID-Traking project



**Número de personas

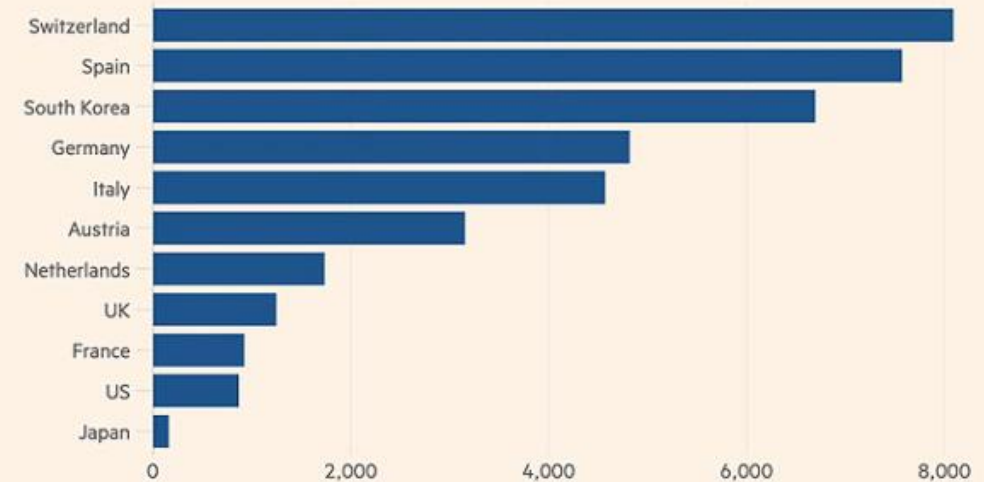
Fuentes: Gobiernos vía Our World in Data, COVID-Traking project y Statista



- La OMS recomienda hacer pruebas hasta que solo un 10% de la población de positivo.
- Si un 80 o 90% de los casos son positivos es que hay muchos casos que se están escapando.

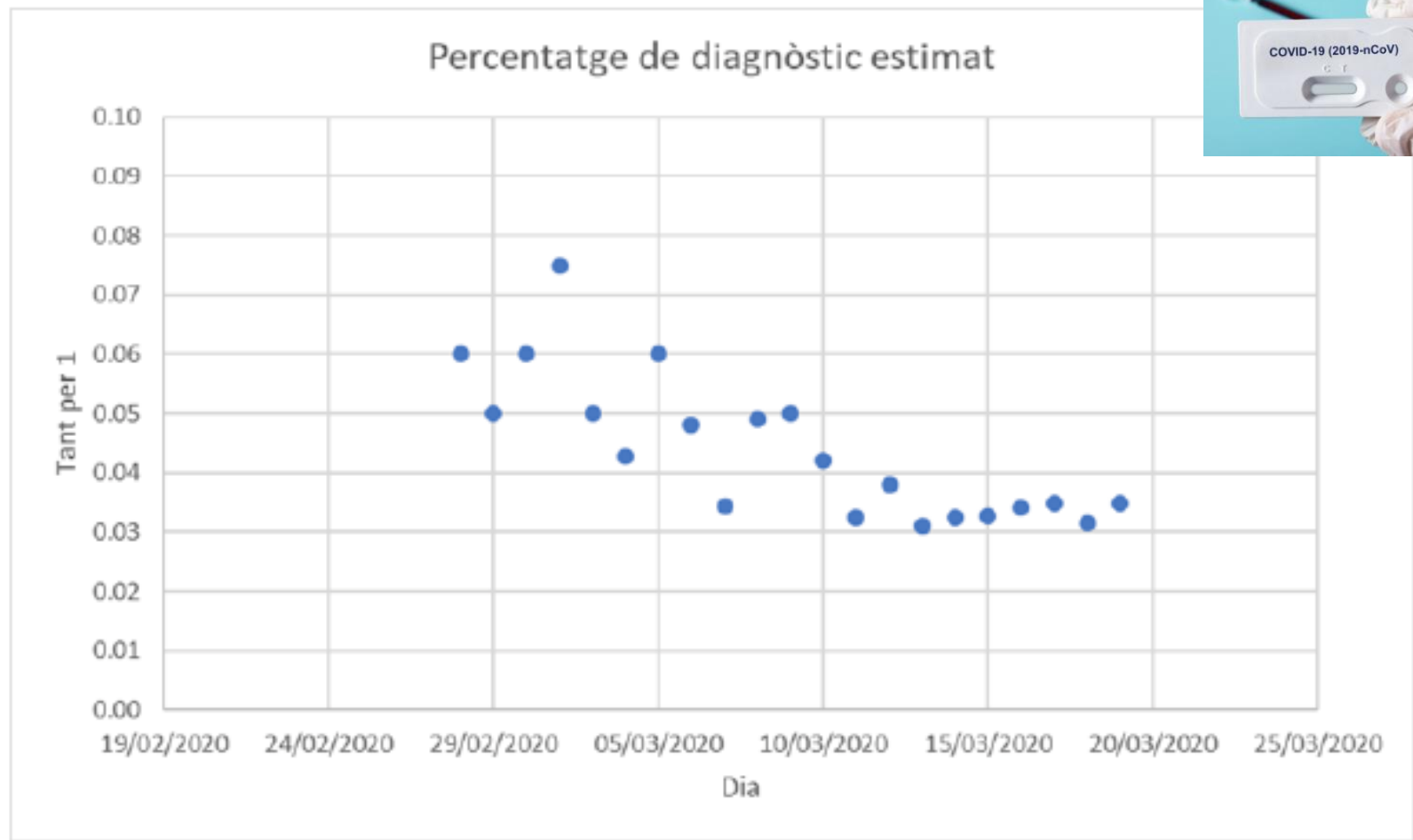
Coronavirus testing rates vary considerably

Tests per million as at Mar 25 2020




Source: FT research

S/ Quin percentatge de casos es detecten?



S'estima que actualment es detecta entre un 3% i un 4% dels casos totals. Això implicaria que actualment podem tenir aproximadament uns 300.000 casos acumulats a Catalunya. Aquesta dada es rellevant en termes d'immunització comunitària

A person wearing a white protective suit, blue gloves, and a blue face shield is using a pipette in a laboratory setting. The person is holding the pipette with their right hand, and the pipette is dispensing liquid into a small container. The background shows a laboratory bench with various equipment and a sink.

COVID-19

Italia prueba test de anticuerpos del coronavirus para devolver a la población a la calle sin riesgo de nuevos contagios

Expertos y políticos debaten la utilidad de los test serológicos masivos a la población, con el Véneto como laboratorio de pruebas

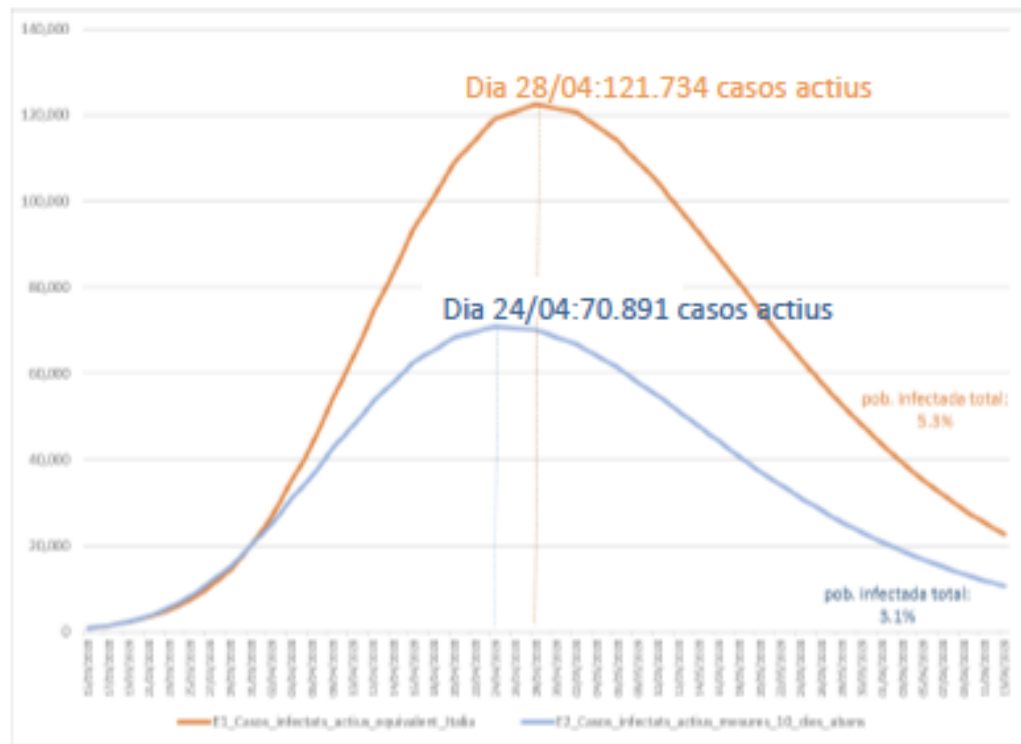
S/ Predicció a llarg termini (model SIR)*

Quan assolirem el pic de **total de casos actius** ?

Escenari 1 (en taronja):

Assumim que CAT segueix el mateix ritme que Itàlia durant tot el temps. S'espera que el pic s'assoleixi aprox. el dia 28/04 (121.734 casos en actiu)

Escenari 2 (en blau): Assumim que el fet de posar en marxa les mesures de confinament 10 dies abans que en el mateix escenari a Itàlia té un efecte "positiu" en l'evolució de la corba, arribant abans al pic (24/04) però amb menor número de casos i de manera més progressiva.



I quan deixarà de créixer el nombre de nous casos ?

El dia amb el **pic de nous casos** és el 16/04 en l'escenari 1 i el 12/04 en l'escenari 2. Per tant, el pic de nous casos s'assoleix 12 dies abans que el pic de casos totals infectats.

*Assumpcions del model: Model SIR amb taxa de reproduïbilitat decreixent partint de la taxa catalana i la seva evolució i la tendència de la taxa italiana des del moment de la introducció de les mesures de distanciament social. Els resultats del model estan fortament condicionats per l'evolució dels propers dies, per tant els resultats poden modificar-se molt depenent de l'evolució dels paràmetres.

gracias ♥



#ESTE
VIRUS
LO
PARAMOS
UNIDOS

